



Descripción

Abatidor / Ultracongelador (KCF) para todo de tipo de uso profesional en panaderías, pastelerías y cocinas para 2 carros medidas Gastronorm GN-2/1 (65x53cm) .
Tres modelos: M-34, M-64 y M-94 con distintas capacidades.
Funcionamiento según la fórmula **TLR exclusiva de KOMA** basada en una temperatura constante, una circulación uniforme del aire y una humedad relativa correcta para evitar la deshidratación del producto.

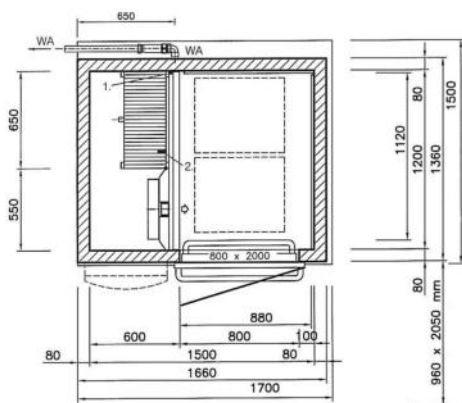
Características Generales

- Interior en acero inoxidable liso AISI 304.
- Exterior en acero inoxidable AISI 304 aspecto tejido.
- Rampa para carros (opcional).
- Recirculación interior del aire.
- Evaporador lateral con fácil acceso para mantenimiento.
- Unidad condensadora remota KOMA equipada de motores semi-herméticos Copeland premontada de fábrica.
- Protecciones interiores para carros.
- Puerta pivotante de 80x200cm con protecciones exteriores y 3 bisagras reforzadas. Apertura a la derecha.
- Dimensiones exteriores: 166x136x230cm (ancho x fondo x alto).
- Dimensiones interiores 150x120x214cm (ancho x fondo x alto).
- Dimensiones útiles: 79x112x198cm (ancho x fondo x alto).
- Temperatura de trabajo a -30°C.
- Panel KOMA de poliuretano inyectado de alta densidad de 8cm exento de CFC's.
- Panel de suelo KOMA de poliuretano expandido de alta densidad de 12cm exento de CFC's acabado en chapa inox.
- Viguetas de aireación bajo suelo de 2cm de altura para evitar podedumbres.
- Equipado de luz de bajo consumo tipo TL
- Cuadro de control KOMA equipado del ordenador K-Control en una caja de acero inoxidable de medidas (55x80cm) integrada en el frontal y pantalla táctil.
- Desescarche automáticos por resistencias eléctricas.
- Barras de protección para el evaporador
- Evacuación del agua del desescarche y limpieza por parte posterior.
- Cantos redondeados en el interior
- Resistencia anticondensación en la puerta y válvula presostática.
- Gas refrigerante R404A libre de CFC's
- Condensadores tropicalizados



Características por modelo

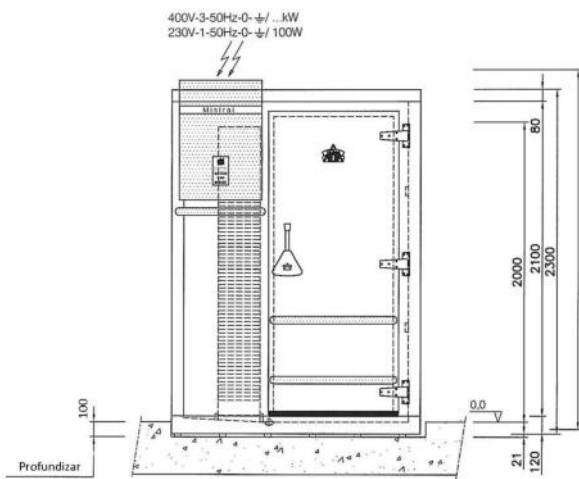
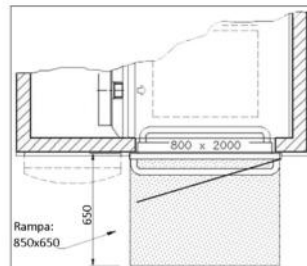
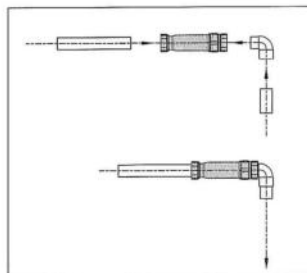
Concepto	Modelo M-34	Modelo M-64	Modelo M-94
Capacidad de Enfriamiento de +90°C a +3°C	80 kg en 90 min.	160 kg en 90 min.	260 kg en 90 min.
Capacidad de Enfriamiento de +90°C a -18°C	40 kg en 240 min.	105 kg en 240 min.	175 kg en 240 min.
Capacidad de Enfriamiento de +25°C a -7°C	25 kg en 60 min.	70 kg en 60 min.	100 kg en 60 min.
Motorización (grupos Copeland semiherméticos)	JLX	MLX	NLX
Modelo condensador	SC-42	N05-1x1F	N05-1x1G
Dimensiones del grupo compresor / Peso	120x80x100 / 155kg	125x55x100 / 225kg	125x55x100 / 250kg
Dimensiones del condensador / Peso	114x65x70 / 70kg.	140x90x100 / 86kg	140x90x100 / 97kg
Grupo separado + ventilador de culata	Si	Si	Si
Modelo Evaporador	M34	M64	M94
Voltaje	400v - trifásico - 50 Hz		
Cuadro de control	K-Control en armazón inox y pantalla táctil		



Mistral
KCF-15.12.21
Monocell
-30/+15°C.
 Interior y exterior
 acabado inox

Características		
compresor	evaporador	Pot. elect.
JLX	M34	3,1 kW
MLX	M64	8,2 kW
NLX	M94	10,7 kW

1. - sonda temperatura
 2. - sonda desecarche



- Cámaras de fermentación • Túneles de congelación • Armarios de conservación
- Armarios de congelación • Cámaras de conservación • Frío industrial

